

## Paddling och allemansrätt



### Lämna lägerplatsen utan spår

Övernatta på iordningsställda lägerplatser - där finns eldstad, sopkäril och torrtoalett. Ta med allt skräp, också det allra minsta. Lagg inga soppsäsar invid överfulla sopkäril, eftersom djuren då sprider omkring skräpet. Ta med dina sopor tills du kan bli av med dem på ett riktigt sätt.

### Elda med måtta

Grenar, kvistar och kottar på marken får du plocka som bränsle, men det är förbjudet att ta näver eller att på annat sätt skada växande träd. Låt elden brinna ut och släck glöden noga med vatten. Under sommaren är det ofta eldningsförbud. Då är risken för skogsbrand stor och du får inte göra upp eld ens i lägerplatsens eldstäder. Du kan bli dömd till böter och skadestånd om elden sprider sig. På bl a turistbyrån och hos kanotuthyrningen får du veta om det är eldningsförbud. Stormkök får dock alltid användas.

Om olyckan är framme och elden sprider sig i naturen, kontakta Räddningstjänst, telefonnummer 112. Beskriv var du befinner dig utifrån de numrerade rutorna på kartan.



PLEASE LEAVE NOTHING BUT YOUR FOOTSTEPS

### Fiskekort/Fishing licenses/Angelschein

#### Immeln:

Kanotcentralen Olofström +46 454-408 10  
Immeln's kanotcenter +46 454-962 80  
[www.iFiske.se](http://www.iFiske.se)

#### Raslången, Gillesjön, Filkesjön, Tuesjön

Fiske endast tillåtet inom Domänverkets område, i övrigt fiskeförbud/  
Fishing only allowed within the area of Domänverket, elsewhere forbidden/  
Angeln nur innerhalb vom gebiet des Domänverkets erlaubt, ansonsten verbot.

Fiskekort/Fishing licenses/Angelschein  
Kanotcentralen Olofström +46 454-408 10  
Harasjömåla fiskecamp +46 454-470 50  
[www.harasjomalafiskecamp.com](http://www.harasjomalafiskecamp.com)

#### Halen

[www.iFiske.se](http://www.iFiske.se)

- Sjukvårdsupplysning
- Healthcare information
- Informationen zum Gesundheitswesen

**RING CALL ANRUF 1177**

## Right and wrong when canoeing



### Leave no traces on the camping-site

You should preferably spend the night at designated camping-sites where you will find a fireplace, a waste bin and a privy. Take all your trash and litter with you, no matter how small. Do not cram garbage bags into overfull waste bins. This will attract animals, who will spread it around. It is better to take your garbage back with you until you can dispose of it properly.

### Make fires sparingly

Twigs, branches and pine cones lying on the ground can be used for fuel, but it is forbidden to peel birch-bark or otherwise damage growing trees. Allow the fire to burn out and extinguish the embers thoroughly with water. Making fires is often forbidden during the summer. The risk of forest fire is great then, and you may not even make fires in the fireplaces at the camping-sites. You can find out whether fires are prohibited at the tourist office and at the canoe centre. You can always use a camping stove for cooking.

In case the fire spreads, please call the firebrigade on 112. Describe your location from the numbered squares on your map.

## Rechte und Pflichten beim Paddeln



### Am Lagerplatz keine Spuren hinterlassen

Übernachten Sie in erster Linie offiziell angelegten Lagerplätzen. Dort sind Feuerstelle, Abfallbehälter und Trocken-toilette vorhanden. Lassen Sie niemals Abfall zurück, auch nicht den allerkleinsten Schnipsel. Legen Sie Ihre Abfalltüten nicht neben überfüllte Müllbehälter. Tiere verteilen den Abfall in der Umgebung. Ist der Müllbehälter voll, nehmen Sie Ihren Müll bitte mit, bis Sie ihn ordnungsgemäss entsorgen können.

### Lagerfeuer

Auf den Boden liegende Zweige, Äste und Zapfen dürfen Sie als Brennmaterial verwenden. Verboten ist es jedoch Birken zu entrinden oder Bäume zu fällen. Löschen Sie die Glut anschliessend sorgfältig mit Wasser. Im Sommer wird in Schweden oft ein allgemeines Verbot erlassen, das offene Feuer gänzlich verbietet. Aufgrund der Trockenheit ist dann die Waldbrandgefahr sehr gross, und selbst das Feuermachen in den Feuerstellen der offiziellen Lagerplätze ist nicht erlaubt. Stormkocher darf immer benutzt werden. Erkundigen Sie sich deshalb in oder bei Kanuvermietern, ob ein solches Verbot erlassen wurde.

Wenn ein Unglück passiert ist und das Feuer sich in der Natur ausgebreitet hat, siehe Karte und Anruf 112.

### Tillsynsmän/Supervisors/Kontrollpersonal

Kanotleden övervakas av tillsynsmän som också kan bistå med service och information / The canoe track is watched over by supervisors that also can provide service and information / Die Paddelwege werden von Kontrollpersonal überwacht, die auch für Service und Information zuständig sind.



Bokning/Booking/Buchung  
Tel: + 46 454 402 80  
Kanotcentralen Olofström  
Tel: +46 454 408 10  
Mobil +46 70 318 46 50  
[www.halenkanot.com](http://www.halenkanot.com)  
[info@halenkanot.com](mailto:info@halenkanot.com)

### SOS-Alarm

**RING 112**  
Polis – brandkår  
Ambulans – Läkare

**CALL 112**  
Police – Firebrigade  
Ambulance – Doctor

**ANRUF 112**  
Polizei – Feuerwehr  
Krankenwagen – Arzt

# KANOTLEDER OLOFSTRÖM



### RASTPLATSER

1. Bergatorpet
2. Tvätthallarna
3. Alltidhult
4. Blankaviken
5. Havudden
6. Boafalls Brygga
7. Bökestad
8. Fuglabacken
9. Västerviks Brygga
10. Brotorpet Östra
11. Brotorpet Västra
12. Breanäs
13. Kvinnoöarna
14. Myllevik
15. Snickaretorpet

Kanotcentralen Olofström



# Kartfakta

Upphovsrätt: Olofströms Fritidsklubb

Skala: 1:50 000

Ur Terrängkartan © Lantmäteriverket Gävle 2004. Medgivande M2004/2909

0 1000m 2000m

Skala 1: 50 000  
1 cm på kartan = 500 meter i verkligheten

## Teckenförklaring

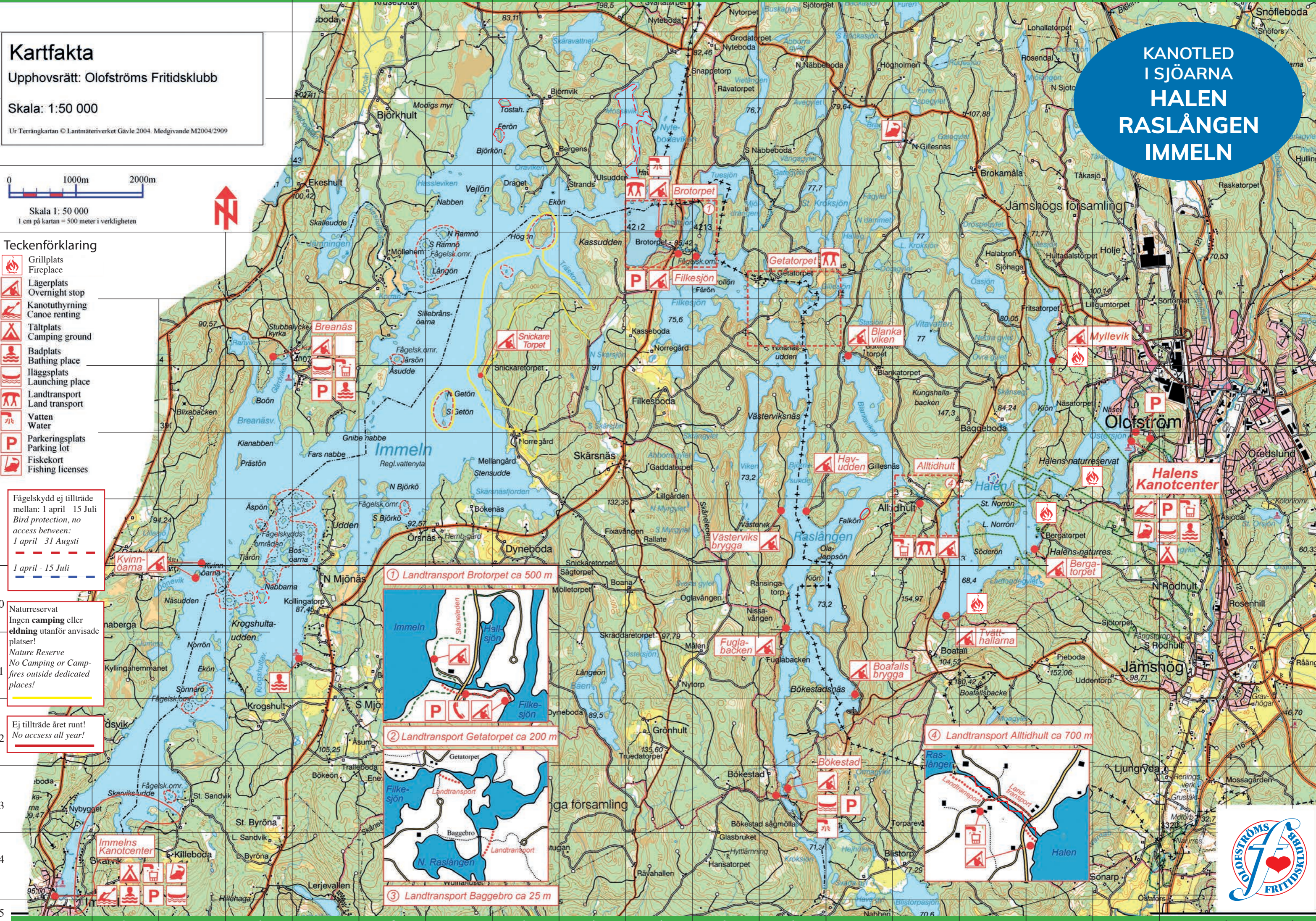
- Grillplats  
Fireplace
- Lägerplats  
Overnight stop
- Kanotuthyrning  
Canoe renting
- Tältplats  
Camping ground
- Badplats  
Bathing place
- Iläggsplats  
Launching place
- Landtransport  
Land transport
- Vatten  
Water
- Parkeringsplats  
Parking lot
- Fiskekort  
Fishing licenses

Fågelskydd ej tillträde mellan: 1 april - 15 Juli  
Bird protection, no access between: 1 april - 31 Augsti

Naturreservat  
Ingen camping eller eldning utanför anvisade platser!  
Nature Reserve  
No Camping or Campfires outside dedicated places!

Ej tillträde året runt!  
No access all year!

# KANOTLED I SJÖARNA HALEN RASLÅNGEN IMMELN



① Landtransport Brotorpet ca 500 m

② Landtransport Getatorpet ca 200 m

③ Landtransport Baggebro ca 25 m

④ Landtransport Alltidhult ca 700 m

